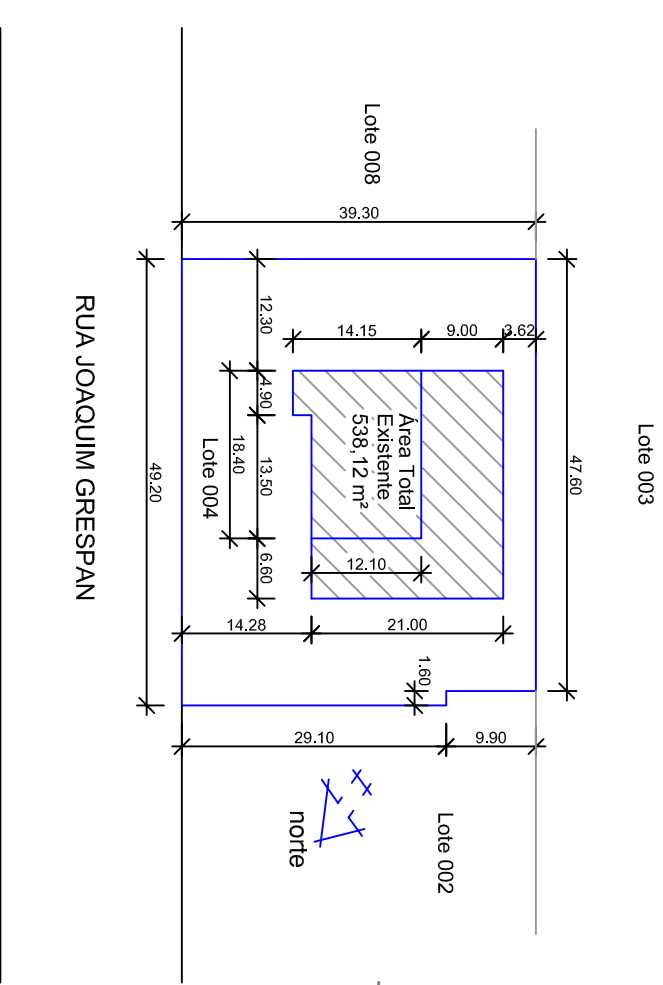


Planta Baixa
 ÁREA: 538,12 m²
 Escala: 1 / 100

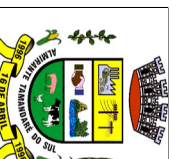


Situação / Localização
 ÁREA: 538,12 m²
 Escala: 1 / 500

Valdeci Gomes
 Prefeito Municipal

Kelvin Weber
 Engenheiro Civil
 CREA RS 210053

Prefeitura de Almirante Tamandaré do Sul



OBR4: *Reforma Escolas - BENTO GONÇALVES*

ENDEREÇO: *Linha Vitória, Alm. Tamandaré do Sul / RS*

PROJETO: *Arquitetônico*

ESCALA: *1:1*

01 / 02

Mar/17