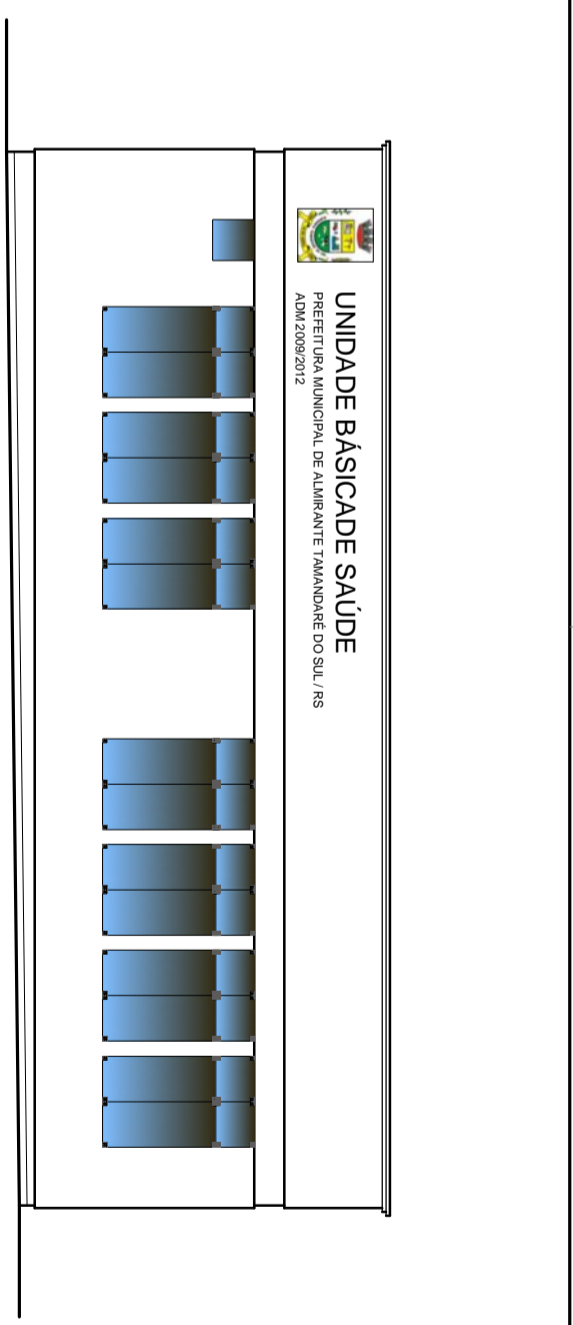
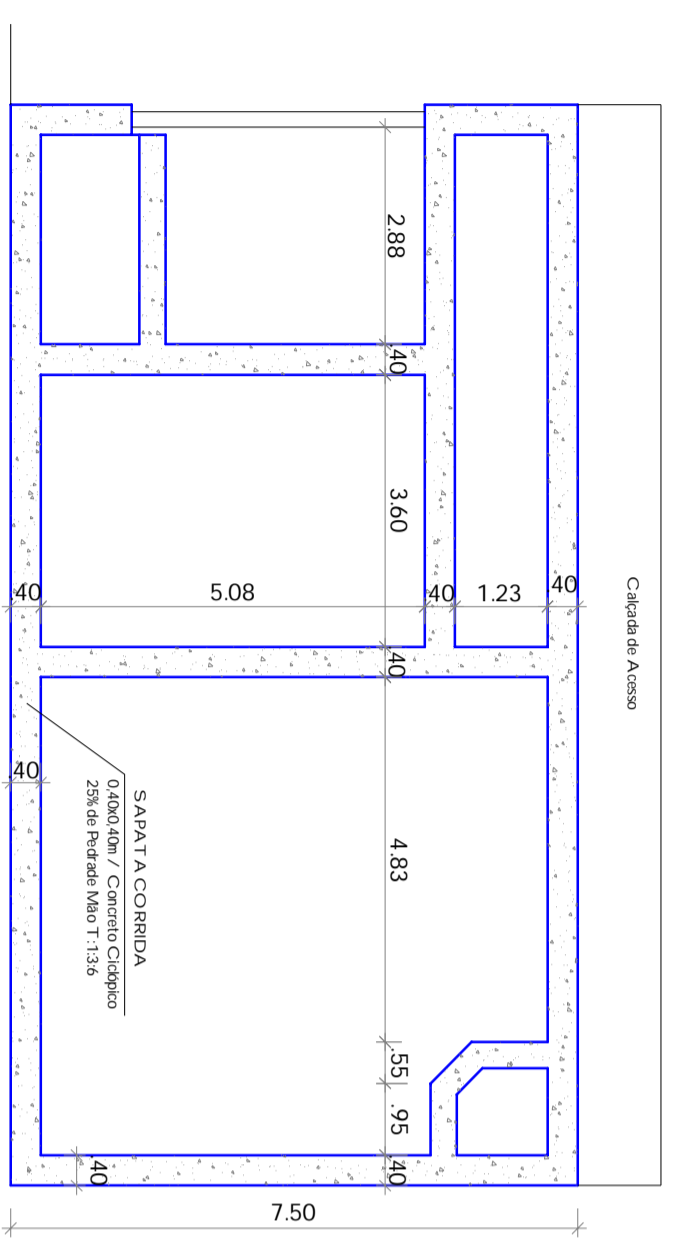


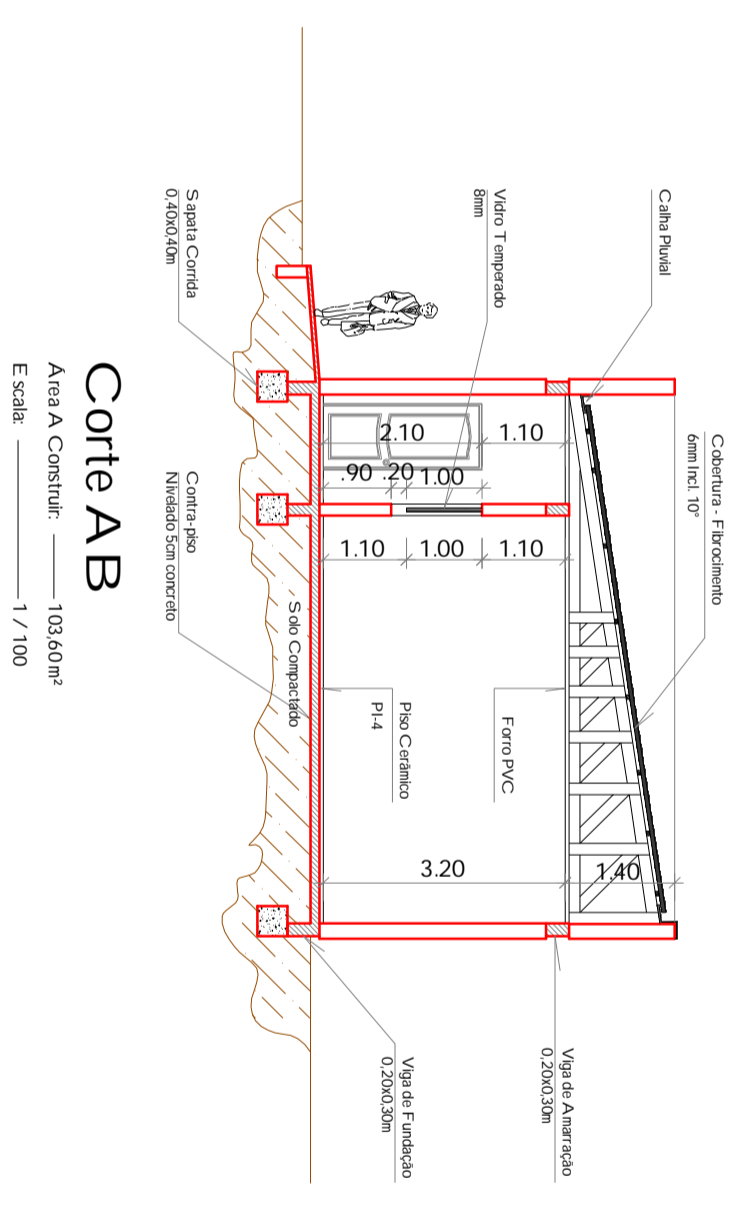
**Fachada Frontal**  
 Área A Construir: 103,60m²  
 Escala: 1 / 100



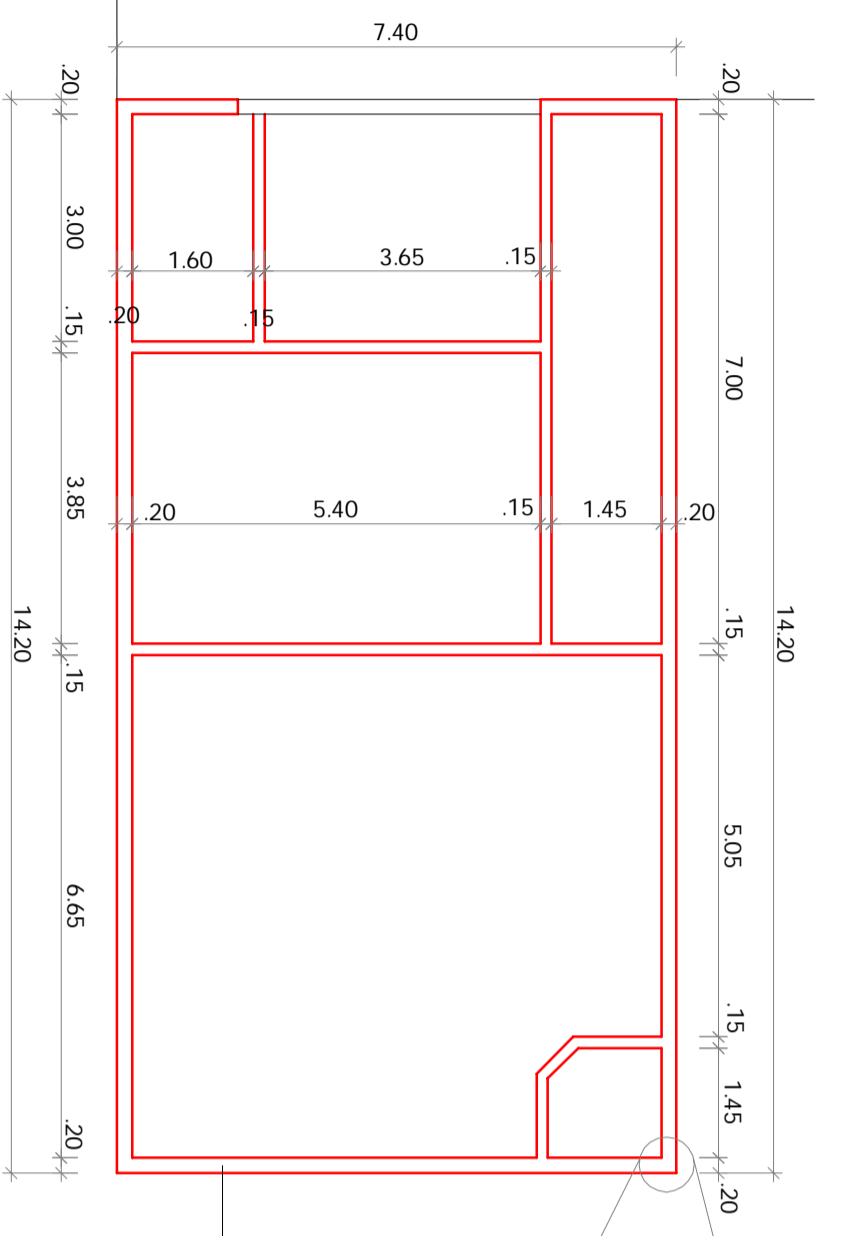
**Fachada Lateral**  
 Área A Construir: 103,60m²  
 Escala: 1 / 100



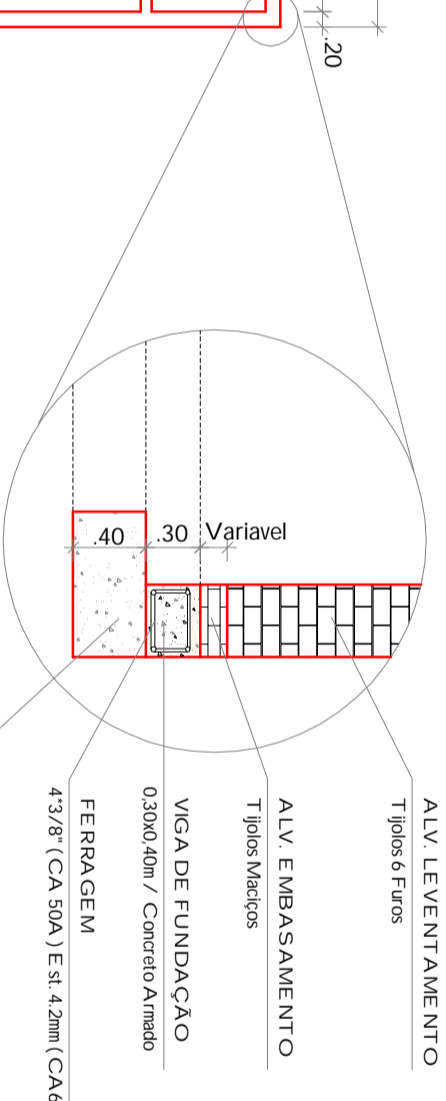
**Concreto Ciclópico**  
 Escala: 1 / 100



**Corte AB**  
 Área A Construir: 103,60m²  
 Escala: 1 / 100



**Vigas Baldrame**  
 Escala: 1 / 100



VIGA DE FUNDAÇÃO  
 0,20x0,30m / Concreto Armado

**PROJETO**  
 PROPRIETÁRIO: MUNICÍPIO DE ALMIRANTE TAMANDARÉ DO SUL

**RESPOSTA TÉCNICA**  
 CLACI WANDSCHEER  
 ARQUITETA - R.S. 124705

**OBJETIVO**  
 Ampliação Unidade de Saúde

**LOCAL**  
 AV. GAL. LOPES DE OLIVEIRA  
 MUNICÍPIO DE ALMIRANTE TAMANDARÉ DO SUL - RS

**ÁREA A CONSTRUIR**  
 103,60m²

**DATA**  
 ABR / 2011

**ESCALA**  
 INDICADA

**PROJ. 1517A**  
 José Antônio - 992526850  
 www.josetoni.com.br

**PLANO Nº**  
 ARC.02